



Solární invertor Delta – Srdce Vaší solární soustavy





O nás	1
SI 2000	2
SI 2500	4
SI 3300	6
SI 5000	8
CI 100	10
Solární příslušenství	12

Delta Electronics Group – založená v roce 1971 – je přední celosvětový výrobce spínatelných síťových částí a významný dodavatel video displejů a elektronických komponent pro počítače, telekomunikaci, sítě a další průmyslové oblasti.

Delta od roku 1971 roste každoročně o 38,39%. V roce 2008 dosáhla firma Delta obratu 5,3 miliard USD. Na celém světě pracuje pro firmu Delta přes 50.000 zaměstnanců v odbytu, vývoji a výrobě.

Delta Electronics se již po léta úspěšně angažuje v ochraně životního prostředí a při vývoji energeticky úsporných technologií. V centru aktivit je design nových jednotek s trvale se zvyšující účinností, nižší klidovou spotřebou a vysokou spolehlivostí. Investice do obnovitelných energií, jako je fotovoltaika a distribuovaná výroba energie (na příklad palivové články) tyto snahy jen podtrhují.

Delta Energy Systems (Německo), dceřiná společnost multinacionální rodiny Delta, je celosvětovou tržní jedničkou na poli zákaznických a standardizovaných systémů dodávek proudu pro počítačový průmysl, telekomunikaci, zdravotnickou techniku a průmyslové aplikace.

Od roku 1999 investuje Delta Energy Systems v Německu do výzkumu a vývoje programu solárních invertorů. Výsledek je vynikající: technicky spolehlivé solární invertory, vyznačující se velmi vysokým stupněm účinnosti a nejmodernější vysokofrekvenční technikou.

Vzhledem k pokrokovému designu skříní jsou solární invertory Delta použitelné v interiérech a exteriérech a splňují všechny současné směrnice a bezpečnostní standardy.

Náš vysoce motivovaný a pravidelně školený tým pro solární techniku poskytuje zákazníkům firmy Delta – díky speciálně zřízené Solar Support Hotline – kompetentní služby.

Potřebujete detailní vědomosti o solárních invertorech? Žádný problém! Solar tým firmy Delta provádí speciální školení v problematice invertorů. Ta se konají buď u nás, nebo na přání také ve Vaší firmě. Náš tým pro solární techniku Vás rád bude blíže informovat o různých možnostech.

Solární invertory firmy Delta jsou dodávány se standardní tržní zárukou 5 let, kterou lze samozřejmě také prodloužit na 10 let (cena na dotaz).

Pro výrobu solárních investorů investovala firma Delta do nejmodernějších výrobních zařízení na Slovensku. Působíme zde již mnoho let a vyrábíme díky použití systémů total quality kromě jiného pro náročnou zdravotní techniku.

Nová továrna je samozřejmě certifikována podle ISO9000/14000, UL, TÜV, CSA.

Maximalizujte efektivnost Vašeho solárního zařízení za pomoci inovativní technologie měničů firmy Delta.



Solární invertor SI 2000

Solární invertor SI 2000 je koncipován jako cenově výhodné řešení pro malá solární zařízení s maximálním výkonem modulu 2450W.

SI 2000 vyniká svojí jednoduchostí a koncentrací na to podstatné: vysoce efektivní dodávky střídavého proudu do veřejné sítě s maximálním výnosem při nízkých investičních nákladech.

Vypuštěním prvků, které nejsou nutné pro efektivní konverzi proudu, jako na příklad displej nebo komunikační rozhraní a využitím koncepce, orientované na snížení nákladů, mohla být cena tohoto měniče oproti jiným modelům snížena – aniž by se šetřilo na nejdůležitějších vlastnostech.

Tak dosahuje transformátor využitím osvědčené topologie rezonančních měničů špičkové účinnosti 95,3%, zásluhou velkého rozsahu vstupního napětí jej lze mnohostranně využít a pracuje v širokém rozsahu teplot od -25 °C do +60 °C.

VSTUP (DC)	
Max. doporučený FV výkon	2450 W
Jmenovitý výkon	2200 W
Rozsah napětí	125 ... 540 V
MPP pracovní rozsah	150 ... 450 V
Max. rozmezí výkonů	150 ... 450 W
Jmenovitý proud	6,9 A
Max. proud	13,7 A
Stand-by spotřeba	< 0,2 W

VYSTUP (AC)	
Jmenovitý výkon	2000 W
Max. výkon	2100 W
Rozsah napětí	184 ... 264 V *
Jmenovitý proud	8,7 A
Max. proud	11,0 A
Jmenovitá frekvence	50 Hz
Frekvenční rozsah	47,0 ... 52,0 Hz *
	* Síťové napětí a frekvenční rozsah jsou nastaveny podle příslušných lokálních požadavků

Vlastnosti

- Transformátor s vysokým stupněm účinnosti (95,3%)
- Izolace primárního a sekundárního okruhu
- Velký rozsah pracovní teploty: -25 °C až +60 °C
- Inteligentní MPP tracking
- Provoz v interiéru a exteriéru (IP65)
- Bez větráku

Instalace SI 2000 je, tak jako u všech solárních inverterů firmy Delta, velmi snadná. Za pomoci přiložené šablony si na požadovaném místě označíte otvory pro vrtání.

Potom se provede předmontáž šroubů na zeď, takže pak musíte solární inverter pouze pověsit za pomoci k tomu určených otvorů. Následně je nutné pouze tyto šrouby pevně utáhnout. Hotovo!

Druh krytí IP65 Vám umožňuje instalaci solárního inverteru SI 2000 také ve chráněném vnějším prostoru. Ochrana osob je zajištěna galvanickým oddělením, tak nic nebrání ani instalaci dokonce v bytových prostorách. Ať v interiéru, nebo exteriéru, rozhodujete Vy!

SI 2000 je obzvláště vhodný pro uživatele, kteří hledají cenově výhodný solární inverter pro menší solární zařízení, jako jsou například rodinné domy.

VŠEOBECNĚ	
Stupeň účinnosti max.	95,3 %
Stupeň účinnosti EU	93,8 %
Rozsah pracovní teploty	-25 ... +60 °C
Rozsah skladovací teploty	-25 ... +80 °C
Vlhkost vzduchu	0 ... 95 %

MECHANIKA	
Rozměry (D x Š x V)	443 x 335 x 150 mm
Hmotnost	14,0 kg
Chlazení	Konvekční , bez přípojky větráku
AC zástrčka	Amphenol C16-1
DC pár zástrček	1 Tyco Solarlok
Komunikace	Bez komunikace
Displeji	3 LEDs

STANDARDY	
Druh krytí	IP65
Třída krytí	1
Nastavený parametr odpojení	Ano za software
Monitorování izolace	Ano
Chování při přetížení	Omezení proudu; omezení výkonu
Bezpečnost	EN60950-1; EN50178 IEC62103; IEC62109-1 / -2
ENS	DIN VDE 0126-1-1; RD 1663
	DK 5940 Ed. 2.2; EN50438

NORMY	
EMV	EN61000-6-2
	EN61000-6-3
	EN61000-3-2
	EN61000-3-3



Solární inverter SI 2500

Druhá generace vysoce efektivního solárního invertoru SI 2500, napojeného na síť, přichází s několika novinkami.

Tak dosahuje SI 2500 na příklad použitím osvědčené topologie rezonančního měniče lepší účinnost, až 95,6%. Dalším zajímavým znakem 2. generace SI 2500 je rozšířený rozsah vstupního napětí až do 540 V.

Tyto technické změny solárního invertoru umožňují ještě efektivnější napájení a rozšiřují možnosti nasazení SI 2500 pro nejrůznější konfigurace zařízení.

Instalace SI 2500 je, tak jako u všech solárních invertorů firmy Delta, velmi snadná. Za pomoci přiložené šablony si na požadovaném místě označíte otvory pro vrtání.

Potom se provede předmontáž šroubů na zeď, takže pak musíte solární inverter pouze pověsit za pomoci k tomu určených otvorů. Následně je nutné pouze tyto šrouby pevně utáhnout. Hotovo!

VSTUP (DC)	
Max. doporučený FV výkon	3100 W
Jmenovitý výkon	2750 W
Rozsah napětí	125 ... 540 V
MPP pracovní rozsah	150 ... 450 V
Max. rozmezí výkonů	150 ... 450 W
Jmenovitý proud	8,6 A
Max. proud	18,0 A
Stand-by spotřeba	< 0,2 W

VYSTUP (AC)	
Jmenovitý výkon	2500 W
Max. výkon	2620 W
Rozsah napětí	184 ... 264 V *
Jmenovitý proud	11,0 A
Max. proud	13,0 A
Jmenovitá frekvence	50 Hz
Frekvenční rozsah	47,0 ... 52,0 Hz *
	* Síťové napětí a frekvenční rozsah jsou nastaveny podle příslušných lokálních požadavků

Vlastnosti

- Transformátor s vysokým stupněm účinnosti (95,6%)
- Izolace primárního a sekundárního okruhu pro zvýšení Vaší bezpečnosti
- Velký rozsah pracovní teploty: -25 °C až +60 °C
- Rozhraní RS485 (EIA485)
- Inteligentní MPP tracking
- Provoz v interiéru a exteriéru (IP65)
- Bez větráku

Druh krytí IP65 Vám umožňuje instalaci solárního invertoru SI 2500 také ve chráněném vnějším prostoru. Ochrana osob je zajištěna galvanickým oddělením, tak nic nebrání ani instalaci dokonce v bytových prostorách. Ať v interiéru, nebo exteriéru, rozhodujete Vy!

Všechna důležitá stavová hlášení a uložená data můžete velmi snadno vyvolat na uživatelsky příjemném displeji, nebo na obrazovce Vašeho PC, spojeného pomocí rozhraní RS485 s jednotkou WEB'log firmy Meteocontrol a solárním invertorem.

Kompatibilita SI 2500 s výrobky firmy Meteocontrol Vám kdykoli a kdekoli zaručuje přehled jak o stavu Vašeho fotovoltaického zařízení, tak o Vašem výnosu!

SI 2500 lze použít s každou velikostí zařízení. SI 2500 firmy Delta je obzvláště vhodný pro ty uživatele, kteří hledají solární inverter pro malé, až střední solární systémy, jako jsou například rodinné domy.

VŠEOBECNĚ	
Stupeň účinnosti max.	95,6 %
Stupeň účinnosti EU	94,6 %
Rozsah pracovní teploty	-25 ... +60 °C
Rozsah skladovací teploty	-25 ... +80 °C
Vlhkost vzduchu	0 ... 95 %

MECHANIKA	
Rozměry (D x Š x V)	443 x 335 x 150 mm
Hmotnost	14,0 kg
Chlazení	Konvekční
AC zástrčka	Amphenol C16-1
DC pár zástrček	2 Tyco Solarlok
Komunikace	2 Harting RJ45 / RS485
Displeji	3 LEDs, LCD

STANDARDY	
Druh krytí	IP65
Třída krytí	1
Nastavený parametr odpojení	Ano
Monitorování izolace	Ano
Chování při přetížení	Omezení proudu; omezení výkonu
Bezpečnost	EN60950-1; EN50178 IEC621103; IEC62109-1 / -2
ENS	DIN VDE 0126-1-1; RD 1663
	DK 5940 Ed. 2.2; EN50438

NORMY	
EMV	EN61000-6-2
	EN61000-6-3
	EN61000-3-2
	EN61000-3-3



Solární inverter SI 3300

Solární inverter SI 3300 firmy Delta přesvědčuje svou špičkovou účinností 96,0% a právem obsazuje první místo mezi invertory s transformátorem (viz Photon Solarstrom Magazin 05/2008).

Elegantní a kompaktní skříň a provoz s nízkou hlučností jednotky SI 3300 umožňuje tomuto solárnímu invertoru firmy Delta možnost využívání dokonce v obytných prostorech. Samozřejmě můžete používat SI 3300 také v chráněných vnějších oblastech, protože je zásluhou krytí IP65 prachotěsný, lze se jej bezpečně dotýkat a je ze všech směrů chráněn proti stříkající vodě.

Díky vysoké účinnosti, velké spolehlivosti a inteligentnímu MPP trackingu získává solární inverter firmy Delta SI 3300 v každém provozním stavu ze svých solárních buněk ten maximální výkon.

VSTUP (DC)	
Max. doporučený FV výkon	4000 W
Jmenovitý výkon	3630 W
Rozsah napětí	125 ... 540 V
MPP pracovní rozsah	150 ... 450 V
Max. rozmezí výkonů	150 ... 450 W
Jmenovitý proud	13,0 A
Max. proud	24,0 A
Stand-by spotřeba	< 0,2 W

VYSTUP (AC)	
Jmenovitý výkon	3300 W
Max. výkon	3485 W
Rozsah napětí	184 ... 264 V *
Jmenovitý proud	14,4 A
Max. proud	17,0 A
Jmenovitá frekvence	50 Hz
Frekvenční rozsah	47,0 ... 52,0 Hz *
	* Síťové napětí a frekvenční rozsah jsou nastaveny podle příslušných lokálních požadavků

Vlastnosti

- Transformátor se špičkovým stupněm účinnosti (96,0%)
- Izolace primárního a sekundárního okruhu pro zvýšení Vaší bezpečnosti
- Velký rozsah pracovní teploty: -25 °C až +60 °C
- Rozhraní RS485 (EIA485)
- Plný výkon až do 57 °C (bez poklesu výkonu)
- Inteligentní MPP tracking
- Provoz v interiéru a exteriéru (IP65)
- Bez větráku

Za pomoci dodávaného nástěnného držáku je uchycení solárního invertoru SI 3300 firmy Delta dokonce pro soukromé uživatele žádným problémem. Jakmile umístíte nástěnný držák na požadovaném místě, stačí zavěsit jednotku pouze jednoduchým pohybem do vodící lišty nástěnného držáku – další vrtání již není potřebné.

Všechna důležitá stavová hlášení a uložená data můžete velmi snadno vyvolat na integrovaném displeji, nebo na obrazovce Vašeho PC, připojeného pomocí rozhraní RS485 na jednotku WEB'log firmy Meteocontrol a solární inverter. Díky příjemnému vedení v menu můžete rychle navigovat různými stavovými hlášeními a bezpečně získávat potřebná data.

Kompatibilita SI 3300 s výrobky firmy Meteocontrol Vám kdykoli a kdekoli zaručuje přehled jak stavu Vašeho fotovoltaického zařízení, tak Vašeho výnosu!

SI 3300 lze použít s každou velikostí zařízení. SI 3300 firmy Delta je obzvláště vhodný pro ty uživatele, kteří hledají solární inverter pro střední solární systémy.

VŠEOBECNĚ	
Stupeň účinnosti max.	96,0 %
Stupeň účinnosti EU	94,8 %
Rozsah pracovní teploty	-25 ... +70 °C
Rozsah skladovací teploty	-25 ... +80 °C
Vlhkost vzduchu	0 ... 98 %

MECHANIKA	
Rozměry (D x Š x V)	410 x 410 x 180 mm
Hmotnost	21,5 kg
Chlazení	Konvekční
AC zástrčka	Wieland RST2513S
DC pár zástrček	4 Tyco Solarlok
Komunikace	2 Harting RJ45 / RS485
Displeji	3 LEDs, LCD

STANDARDY	
Druh krytí	IP65
Třída krytí	1
Nastavený parametr odpojení	Ano
Monitorování izolace	Ano
Chování při přetížení	Omezení proudu; omezení výkonu
Bezpečnost	EN60950-1; EN50178 IEC62103; IEC62109-1 / -2
ENS	DIN VDE 0126-1-1; RD 1663
	DK 5940 Ed. 2.2; EN50438

NORMY	
EMV	EN61000-6-2
	EN61000-6-3
	EN61000-3-2
	EN61000-3-3



Solární inverter SI 5000

Zásluhou nejmodernější vysokofrekvenční techniky dosahuje galvanicky oddělený solární inverter SI 5000 nejvyšší stupeň účinnosti a zaručuje Vám tak trvale vynikající energetické přínosy.

tento vysoce efektivní solární inverter, zapojený do sítě, může být zásluhou druhu krytí IP65 používán jak v interiérech, tak v chráněných exteriérech. Svůj jmenovitý výkon předává SI 5000 jako jednofázový proud do veřejné sítě.

Nástěnný držák, do kterého se SI 5000 po instalaci na stěnu zcela jednoduše zavěsí, je identický s držákem solárního invertoru SI 3300 firmy Delta. Tak můžete tyto jednotky snadno vzájemně zaměňovat.

Jednoduchá obsluha zařízení je umožněna uživatelsky příjemným zobrazením.

VSTUP (DC)	
Max. doporučený FV výkon	6000 W EU (5250 W DE)
Jmenovitý výkon	5500 W EU (4850 W DE)
Rozsah napětí	125 ... 540 V
MPP pracovní rozsah	150 ... 450 V
Max. rozmezí výkonů	150 ... 450 W
Jmenovitý proud	17,2 A
Max. proud	32,0 A
Stand-by spotřeba	< 0,2 W

VÝSTUP (AC)	
Jmenovitý výkon	5000 W EU (4600 W DE)
Max. výkon	5240 W EU (5000 W DE)
Rozsah napětí	184 ... 264 V *
Jmenovitý proud	22,0 A
Max. proud	27,2 A
Jmenovitá frekvence	50 Hz
Frekvenční rozsah	47,0 ... 52,0 Hz *
* Síťové napětí a frekvenční rozsah jsou nastaveny podle příslušných lokálních požadavků	

Vlastnosti

- Transformátor se špičkovým stupněm účinnosti (96,5%)
- Izolace primárního a sekundárního okruhu pro zvýšení Vaší bezpečnosti
- Velký rozsah pracovní teploty: -25 °C až +60 °C
- Rozhraní RS485 (EIA485)
- Jednoduché vyvolání dat na displeji
- Inteligentní MPP tracking
- Provoz v interiéru a exteriéru (IP65)

Všechna důležitá stavová hlášení a uložená data můžete velmi snadno vyvolat buď přímo na uživatelsky příjemném displeji, nebo na obrazovce Vašeho PC, který můžete propojit pomocí rozhraní RS485 s jednotkou WEB'log firmy Meteocontrol a SI 5000.

Kompatibilita SI 5000 s výrobky firmy Meteocontrol Vám kdykoli a kdekoli zaručuje přehled jak stavu Vašeho fotovoltaického zařízení, tak Vašeho výnosu!

SI 5000 firmy Delta lze použít s každou velikostí zařízení. SI 5000 firmy Delta je obzvláště vhodný pro ty uživatele, kteří hledají solární invertor pro střední až velké solární systémy.

VŠEOBECNĚ	
Stupeň účinnosti max.	95,6 %
Stupeň účinnosti EU	94,6 %
Rozsah pracovní teploty	-25 ... +60 °C
Rozsah skladovací teploty	-25 ... +80 °C
Vlhkost vzduchu	0 ... 98 %

MECHANIKA	
Rozměry (D x Š x V)	510 x 410 x 180 mm
Hmotnost	32,0 kg
Chlazení	Konvekční / volitelně větráky
AC zástrčka	Phoenix VARIOCON
DC pár zástrček	4 Tyco Solarlok
Komunikace	2 Harting RJ45 / RS485
Displeji	3 LEDs, LCD

STANDARDY	
Druh krytí	IP65
Třída krytí	1
Nastavený parametr odpojení	Ano
Monitorování izolace	Ano
Chování při přetížení	Omezení proudu; omezení výkonu
Bezpečnost	EN60950-1; EN50178 IEC62103; IEC62109-1 / -2
ENS	DIN VDE 0126-1-1; RD 1663
	DK 5940 Ed. 2.2; EN50438

NORMY	
EMV	EN61000-6-2
	EN61000-6-3
	EN61000-3-2
	EN61000-3-3



Centrální invertor CI 100

Vysoce efektivní modulární systém invertoru umožňuje maximální flexibilitu výstupního výkonu od 11 kW do 100 kW a je vhodný pro všechny běžné solární moduly. Systém se skládá z vysoce efektivních invertorových výměnných jednotek, DC uvolňovačů, systémového kontroléru a stabilní skříně. Také při výpadku jednotlivých komponent v jednom z invertorů je zaručena využitelnost systému zhruba 90 %. Redundantní systémová konstrukce zaručuje CI 100 tu největší spolehlivost.

Koncepce centrálního invertoru CI 100 podporuje uživatele při rozšiřování systému, na příklad při zvyšování výkonu a vyznačuje se servisní nenáročností.

Využitím vysokofrekvenční techniky dosahuje galvanicky oddělený CI 100 firmy Delta špičkovou účinností až 95,6%.

Díky vysoké účinnosti, velké spolehlivosti a inteligentnímu MPP trackingu odebírá solární invertor firmy Delta SI 100 v každém provozním stavu ze svých solárních buněk ten maximální výkon.

VSTUP (DC)	
Max. doporučený FV výkon	120 kW
Jmenovitý výkon	105 kW
Rozsah napětí	400 ... 900 V
MPP pracovní rozsah	450 ... 800 V
Max. rozmezí výkonů	450 ... 800 V
Max. proud	235 A

VYSTUP (AC)	
Jmenovitý výkon	100 kW (9 x 11 kW)
Síťové napětí	3 NPE x 400 V *
Jmenovitý proud	145 A fázovým
Max. proud	180 A
Jmenovitá frekvence	50 Hz *
Frekvenční rozsah	47,5 ... 52,5 Hz *
	* Síťové napětí a frekvenční rozsah jsou nastaveny podle příslušných lokálních požadavků

Vlastnosti

- Rešení od 11 kW do 100 kW
- Spičkový stupeň účinnosti (95,6 %)
- Zabezpečený proti poruše
- Snadný servis
- Rozsah DC napětí od 400 V do 900 V
- Inteligentní MPP tracking
- Velký rozsah pracovní teploty: -10 °C až +50 °C
- provoz v interiéru (IP20)
- Uživatelsky příjemný dotykový displej

CI 100 je samozřejmě vybaven ochranou proti přepětí, tepelnou ochranou, ochranou proti zkratu a nadproudovou ochranou. Dále plní centrální inverter firmy Delta všechny standardní směrnice bezpečnostních norem, EMS a jednotlivých zemí.

Uživatelsky příjemné vedení menu po inteligentním dotykovém displeji umožňuje jednoduchou obsluhu zařízení. Všechny provozní stavy a chybová hlášení CI 100, respektive fotovoltaického zařízení lze sledovat na osvětleném displeji, nebo při využití rozhraní RS485. Tak máte kdykoli přehled o různých naměřených hodnotách a systémových datech, které byly získávány během dne, týdne, měsíce, nebo roku.

CI 100 firmy Delta je kompletní paleta solárních inverterů firmy Delta, které jsou kompatibilní s monitorovacím systémem safer Sun firmy Meteocontrol.

VŠEOBECNĚ	
Stupeň účinnosti max.	95,6 %
Stupeň účinnosti EU	95,0 %
Rozsah pracovní teploty	-10 ... +50 °C
Rozsah skladovací teploty	-25 ... +60 °C
Vlhkost vzduchu	0 ... 95 %

MECHANIKA	
Rozměry (D x Š x V)	2000 x 600 x 1000 mm (bez kryt ventilátoru / bez patky)
Rozměry (D x Š x V)	2215 x 600 x 1000 mm (s kryt ventilátoru / bez patky)
Hmotnost	460,0 kg
Chlazení	Větrák
AC přípojka	Sroubové svorky
DC přípojka	Sroubové svorky
AC odpojovač	Integrovaný
DC odpojovač	Integrovaný
Displeji	5,7" dotyková obrazovka

STANDARDS	
Druh krytí	IP20
Třída krytí	1
Nastavený parametr odpojení	Ano
Monitorování izolace	Ano
Chování při přetížení	Omezení proudu; omezení výkonu
Bezpečnost	EN60950-1; EN50178
	IEC62103; IEC62109-1 / -2
ENS	DIN VDE 0126-1-1; RD 1663
	DK 5940 Ed. 2.2; EN50438

NORMY	
EMV	EN61000-6-2
	EN61000-6-3
	EN61000-3-11
	EN61000-3-12

Solární příslušenství

Produkty WEB'log - Meteocontrol

Číslo pol. Delta	Produkty WEB'log
5040007800	WEB'log Light+ Analog (max. 5 solárních inverterů; 20 kWp)
5040007900	WEB'log Light+ DSL / Ethernet (max. 5 solárních inverterů; 20 kWp)
5040007500	WEB'log Basic Analog, včetně síťového zdroje
5040007700	WEB'log Basic ISDN, včetně síťového zdroje
5040007600	WEB'log Basic DSL / Ethernet, včetně síťového zdroje
5040007100	WEB'log Pro Analog, včetně displeje a síťového zdroje
5040007200	WEB'log Pro ISDN, včetně displeje a síťového zdroje
5040007300	WEB'log Pro GPRS, včetně displeje a síťového zdroje
5040007400	WEB'log Pro DSL / Ethernet, včetně displeje a síťového zdroje
3081126400	Connect Delta (Easyconnect kabel) IP20

Číslo pol. Delta	Snímače záření
5040009400	Snímač záření Si-12TC, 0 - 10 V
5040002200	Snímač záření Si-12TC-T, 0 - 10 V; včetně teploty
5040009200	Snímač záření Si-12TC, 0 - 10 V; včetně 30 metrů příp. kabelu
5040009300	Snímač záření Si-12TC-T, 0 - 10 V, včetně teploty a 30 metrů příp. kabelu
5040010600	Snímač záření Si-12TC, 0 - 10 V; včetně 15 metrů příp. kabelu
5040010700	Snímač záření Si-12TC-T, 0 - 10 V, včetně teploty a 15 metrů příp. kabelu



Konektory - Tyco Solarlok

Číslo pol. Delta	Konektor
3072352725	Tyco Solarlok FV konektor, protikus plus kódovaný, 2,5 mm ² (AWG 14)
3072352625	Tyco Solarlok FV konektor protikus minus kódovaný, 2,5 mm ² (AWG 14)
3072350725	Tyco Solarlok FV konektor, protikus plus kódovaný, 4,0 mm ² (AWG 12)
3072350625	Tyco Solarlok FV konektor, protikus minus kódovaný, 4,0 mm ² (AWG 12)
3072350525	Tyco Solarlok FV konektor, protikus plus kódovaný, 6,0 mm ² (AWG 10)
3072350425	Tyco Solarlok FV konektor, protikus minus kódovaný, 6,0 mm ² (AWG 10)
5100221900	Křímovací kleště Tyco pro Solarlok 2,5 mm ²
5100221800	Křímovací kleště Tyco pro Solarlok 4,0 mm ² a 6,0 mm ²



Female Cable Coupler



Male Cable Coupler

Větráky - Delta

Číslo pol. Delta	Větráky
EOE99000124	Větrák pro SI 2500 G2
EOE99000116	Větrák pro SI 5000



Zemní sada - Delta

Číslo pol. Delta	Zemní sada
EOE99000115	Sada pro uzemnění solárního invertoru SI 2500 G2, SI 3300 a SI 5000



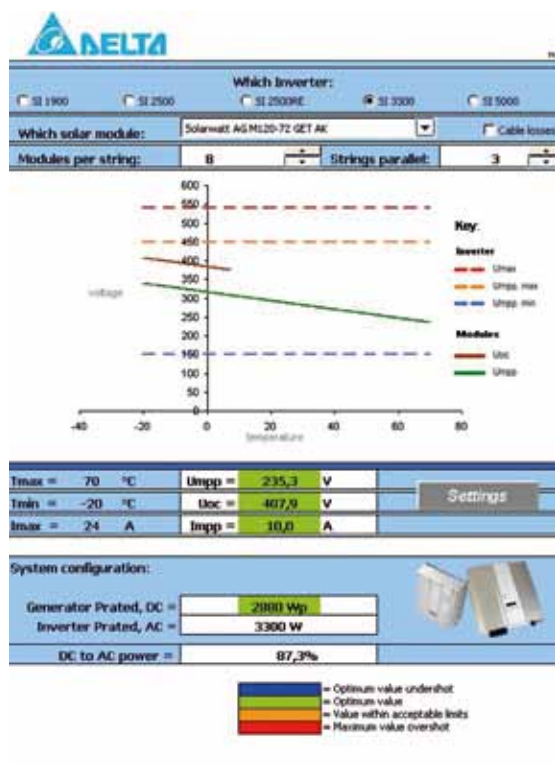
Solar Inverter Service Software Kit - Delta

Číslo pol. Delta	Solar Inverter Service Software Kit
EOE90000220	Programm pro konfiguraci solárního invertoru SI 2500 G2, SI 3300, SI 5000 a centrálního invertoru CI 100



Projektovací nástroj - Delta

Číslo pol. Delta	Projektovací nástroj
	Program pro hrubé plánování solárních zařízení
	Download na adrese www.solar-inverter.com



DC uvolňovače - Santon

Číslo pol. Delta	DC uvolňovač
3000184492	Dvoupólový DC uvolňovač, 500V/16A, DC21, IP65 pro max. 2 řetězců, bez ochrany proti přepětí, vhodné pro SI 2000 a SI 2500 (1 MPP)
3000183292	Dvoupólový DC uvolňovač, 600V/25A, DC21, IP65 pro max. 5 řetězců, bez ochrany proti přepětí, vhodné pro všechny modely
3000187692	Dvoupólový DC uvolňovač, 600V/25A, DC21, IP65 pro max. 4 řetězců, s ochrany proti přepětí, vhodné pro všechny modely
	DC uvolňovač s integrovanou ochranou proti přepětí je možno si vyžádat



Spojovací kabely - Harting

Číslo pol. Delta	Prodlužovací kabel
3081129500	Spojovací kabel od invertoru k jednotce WEB'Logger firmy Meteo-control: - Upravený outdoorový kabel s konektory Harting RJ45 PushPull- a RJ12-Steckern, IP65, 5 metrů dlouhý - Vhodný pouze pro SI 2500 G2, SI 3300 a SI 5000
3081186300	Spojovací kabel od invertoru k inventuru: - Systémový kabel Harting PushPull RJ45, 8-žilový pro fůr IP65/67 aplikace, délka 1,5 metrů - Vhodný pouze pro SI 2500 G2, SI 3300 a SI 5000
3081186500	Spojovací kabel od invertoru k inventuru: - Systémový kabel Harting PushPull RJ45, 8-žilový pro IP65/67 aplikace, délka 3,0 metry - Vhodný pouze pro SI 2500 G2, SI 3300 a SI 5000
3081186600	Spojovací kabel od invertoru k inventuru: - Systémový kabel Harting PushPull RJ45, 8-žilový pro IP65/67 aplikace, délka 5,0 metry - Vhodný pouze pro SI 2500 G2, SI 3300 a SI 5000
3081186200	Spojovací kabel od invertoru k inventuru: - Systémový kabel Harting PushPull RJ45, 8-žilový pro IP65/67 aplikace, délka 10,0 metrů - Vhodný pouze pro SI 2500 G2, SI 3300 a SI 5000
3081186400	Spojovací kabel od invertoru k inventuru: - Systémový kabel Harting PushPull RJ45, 8-žilový pro IP65/67 aplikace, délka 20,0 metrů - Vhodný pouze pro SI 2500 G2, SI 3300 a SI 5000



Partneři pro solární příslušenství

Dodavatelé velkoplošných displejů:

- RiCo Electronic Design: www.rico-electronic.de
- HvG Hard&Software Engineering: www.HvG-Engineering.de
- Schneider Displaytechnik: www.schneider-displaytechnik.de
- Visual Electronic: www.visual-electronic.de

Dodavatelé připojovacích skříní generátorů:

- EnWi-Etec: www.de.enwi-etec.com



www.solar-inverter.com
www.deltaenergysystems.com

EVROPA

Delta Energy Systems (Germany) GmbH

Tscheulinstrasse 21

D-79331 Teningen

Německo

Sales Email: sales@solar-inverter.com

Support Email: support@solar-inverter.com

Support Hotline: +49 180 10 SOLAR (76527)

Support Hotline: +49 180 16 SOLAR (76527)

Pondělí až pátek od 8 do 17 hodin (mimo oficiální bankovní dovolené)
(3,9 ct/min)

USA

Delta Products Corporation, Inc.

P.O. BOX 12173

5101 Davis Drive,

Research Triangle Park

NC 27709, U.S.A.

Tel: +1 919 767 3995

Handy: +1 919 599 9954

Fax: +1 919 767 2454

Email: sales.usa@solar-inverter.com

ASIE

Delta Electronics (Japan) Inc.

Tokyo Office

Delta Shibadaimon Building, 2-1-14

Shibadaimon, Minato-Ku

Tokyo 105-0012

Japonsko

Tel : +81 3 5733 1111

Fax: +81 3 5733 1211

Email: sales.asia@solar-inverter.com

www.dej.co.jp

