

Růžový Panter našel další díru ve Vaší střeše!

A hned na ní přináší, jako originální novinku, promyšlenou a jednoduchou záplatu:



IZOLAČNÍ STŘÍŠKA PŮDNÍHO VLEZU

Jak jednoduché! Ale jak účinné!

Dokonale kombinuje vlastnosti skelné izolační vaty s vysoce pevnou odrazivou folií (FSK).

Izolační stříška půdního vlezů je dodávána kompletně sestavená a je proto velmi snadné ji instalovat. Jednoduše se vybalí z krabice a položí na své místo.

Izolační stříška půdního vlezů vytvoří nad půdním vstupem uzavřený prostor, zamezí úniku tepla výletem a po celý rok šetří nezanedbatelné množství energie. Její vliv je znatelný i při použití nad tzv. zateplené půdní vlezů.

Díky přirozeným vlastnostem použitých materiálů a unikátní konstrukci nabízí izolační stříška půdního vlezů:

Naplnění požadavků Energy Star

Certifikaci GREENGUARD

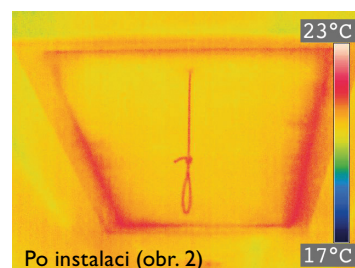
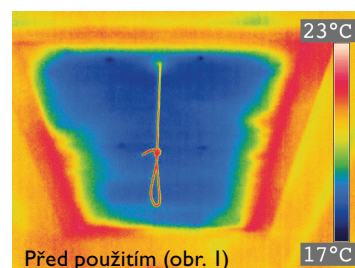
Vysokou požární odolnost

Flexibilní použití pro jakýkoli rozměr vstupu do velikosti 64x137 cm

Odolnost proti plísním a bakteriím

Materiály nestravitelné pro hlodavce

Z obrázků pořízených pomocí termokamery je zřejmá efektivita izolační stříšky půdního vlezů: Před použitím (obr. 1) izolační stříšky OC je teplota na povrchu půdních dvířek výrazně chladnější (modrá barva) než na okolní ploše stropu. To znamená únik tepla a kondenzaci vodních par. Po instalaci (obr. 2) izolační stříšky OC je teplota povrchu půdních dvířek stejná jako u okolního povrchu stropu.



Váš prodejce:



EUROPEAN OWENS CORNING FIBERGLAS SPRL
CHAUSSÉE DE LA HULPE, 166
B - 1170 BRUSSELS, BELGIUM
www.sindely.cz

THE PINK PANTHER™ & ©1964–2010 Metro-Goldwyn-Mayer Studios Inc. All Rights Reserved. The color PINK and the word PINK are registered trademarks of Owens Corning. ©2010 Owens Corning.

